



**VELKOMMEN**  
**PROGRAMLEDERMØDE SEPTEMBER 2021**

Vi tjekker lyd kl. 09:55 og starter kl. 10:00

# VELKOMMEN

Billund  
Brønderslev  
Esbjerg/2  
Fredericia  
Frederikshavn  
Haderslev/2  
Herning  
Hjørring  
Holstebro  
Horsens  
Jammerbugt  
Morsø  
Odder  
Randers  
Rebild  
Ringkøbing-Skjern

Skanderborg  
Skive  
Syddjurs  
Sønderborg/2  
Thisted  
Tønder  
Vejen  
Vesthimmerland/2  
Viborg  
Aabenraa  
Aalborg  
Aarhus



Albertslund  
Brøndby  
Egedal  
Frederiksberg/2  
Frederikssund/2  
Furesø/2  
Gentofte/2  
Greve  
Guldborgsund  
Helsingør  
Holbæk  
Hvidovre  
Hørsholm/2  
Ishøj  
Kalundborg  
Køge

Lejre  
Lolland  
Lyngby-Taarbæk  
Næstved  
Ringsted  
Rudersdal  
Slagelse  
Sorø  
Vallensbæk  
Vordingborg

Faaborg-Midtfyn, Middelfart,  
Nyborg, Odense/4

# VELKOMMEN



Mette Vinther Poulsen

Ca. tidspunkter			Program
10:00	-	10:05	<b>Velkomst og dagens programledermøde</b>
10:05	-	10:25	<b>Hændelser på Adgangsstyring og drift på den fælleskommunale infrastruktur</b> v. Lars Guld Fuglsang og Keld Jørgensen KOMBIT
10:25	-	10:45	<b>Status på Kommune Pension (KP)</b> v. Jane Thompson KOMBIT
10:45	-	11:05	<b>Aktuelle og kommende KLIK-opgaver</b>
11:05	-	11:25	<b>KOMBIT-programleder NYT</b>
11:25	-	11:30	Evaluering og tak for denne gang

TEAMS



Lars Guld Fuglsang  
Forvaltningschef



Keld Jørgensen  
Service Manager



Jane Thompson  
Projektleder

# HÆNDELSER PÅ ADGANGSSTYRING OG DRIFT AF DEN FÆLLESKOMMUNALE INFRASTRUKTUR



Lars Guld Fuglsang Forvaltningschef i KDI/KOMBIT



Keld Jørgensen Service Manager i KDI/KOMBIT

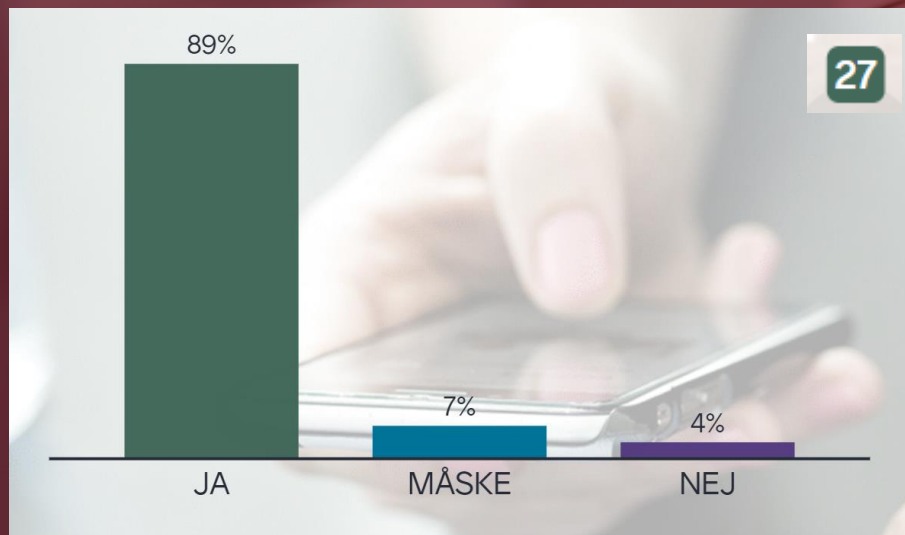
# Hændelser på Adgangsstyring

**KOMBIT**  
Kommunernes it-fællesskab

# FEED BACK

Skal vi tage drift og forvaltning af den fælleskommunale infrastruktur op på et fremtidigt programledermøde?

- JA - Jeg vil gerne vide mere om hvordan KOMBIT og leverandørerne af infrastrukturen drifter/forvalter
- MÅSKE - Afhænger lidt af vinklingen
- NEJ - Det har ikke min interesse



## SÅDAN GØR DU

- Klik på linket i chatten
- Et nyt vindue åbnes
- Svar og tryk på send
- Gå tilbage til Teams

# STATUS PÅ KOMMUNE PENSION (KP)

v. Jane Thompson projektleder i KOMBIT



**KOMBIT**  
Kommunernes it-fællesskab

# Dagsorden

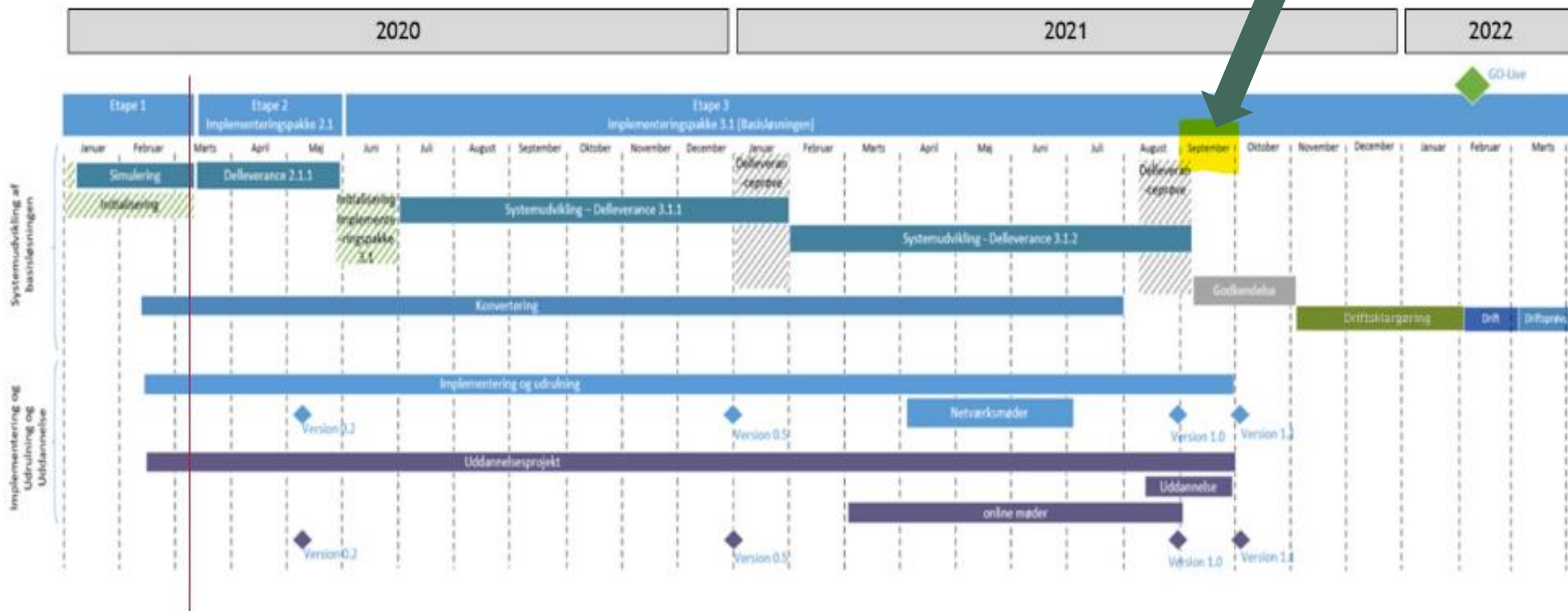
- Status på projektet
- Status på implementering
- Issues som er håndteret
- Opsigelse af KMD systemer





# STATUS PÅ PROJEKTET

# Status på projektet.



## Status på projektet.

- Følger tidsplanen (Scope og økonomi er tillige som aftalt).
- Udvikling er tilendebragt og 2 Delleverancer er godkendt
- Konvertering af KMD SPK data gennemført et antal gange og konverteringsprøve godkendt.
- 3 prøver (Integration, Leverance og Overtagelse) forløber planmæssigt.
- Miljøer (Produktion og Træning) er etableret.
- Uddannelse er godt i gang.
- Detaljeret Transitionsplanlægning pågår (NetCompany, KOMBIT, KMD, UDK).



# STATUS PÅ IMPLEMENTERING

Pilotkommuner

Frederiksberg  
 Frederikshavn  
 Guldborgsund  
 Skanderborg  
 Sønderborg

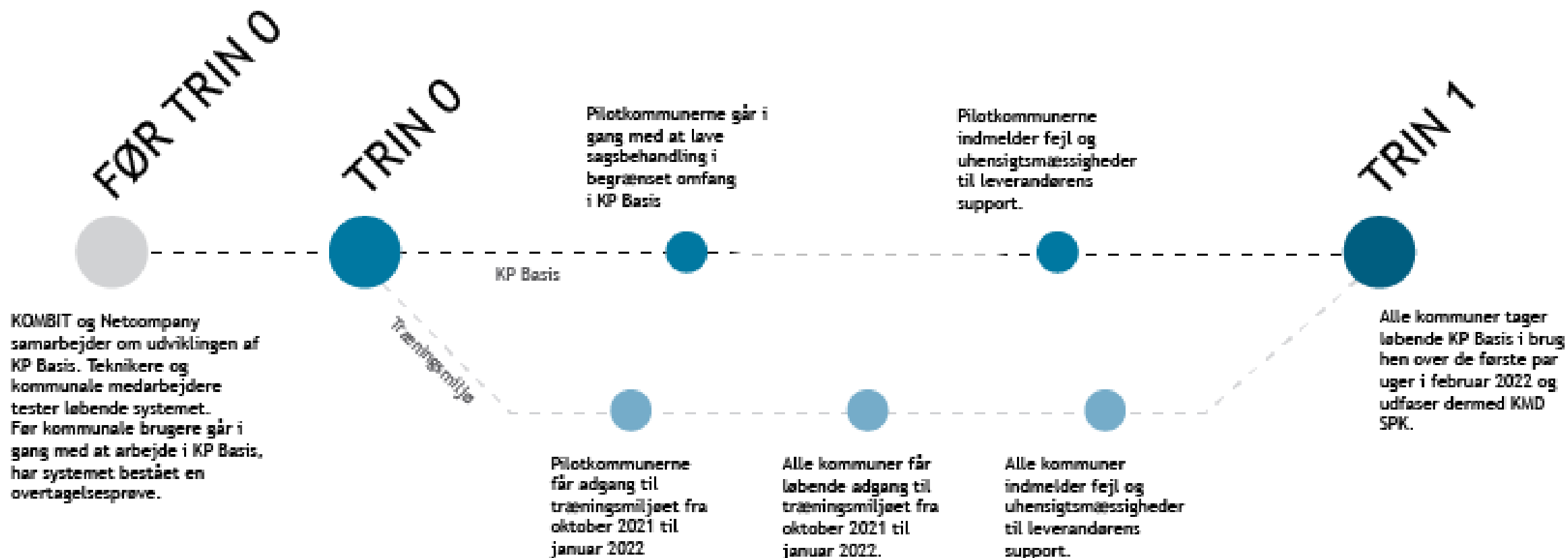
SPOC:

Christoffer  
 (NC\*)

\*NC = Netcompany

Gruppe 1	Gruppe 2	Gruppe 3	Gruppe 4	Gruppe 5	Gruppe 6	Gruppe 7	Gruppe 8	Gruppe 9	Gruppe 10
Esbjerg Fanø Haderslev Hjørring Kerteminde Kolding Ringkøbing- Skjern Varde	Egedal Greve Langeland Lejre Norddjurs Nyborg Næstved Odder Solrød	Herning Lolland Randers Billund Helsingør Vejen Vejle Viborg	Aabenraa Assens Bornholm Brønderslev Faaborg- Midtfyn Frederikshavn Gribskov Hillerød Ishøj Horsens	Hvidovre Læsø Middelfart Nordfyn Odense Stevns Svendborg Tønder Vallensbæk Vordingborg	Albertslund Brøndby Fredericia Glostrup Halsnæs Holbæk Ikast-Brande Jammerbugt Kalundborg Lemvig	Mariagerfjord Morsø Odsherred Rødovre Silkeborg Skive Slagelse Sorø Struer	Allerød Ballerup Favrskov Fredensborg Frederiksund Furesø Gladsaxe Hedensted København	Dragør Lyngby- Taarbæk Rebild Roskilde Samsø Syddjurs Tårnby Vest- himmerland Ærø	Aalborg Aarhus Faxe Gentofte Herlev Holstebro Høje-Taastrup Hørsholm Køge Ringsted Rudersdal Thisted
SPOC: David (NC*)	SPOC: Lone (KOMBIT)	SPOC: Cecilie (NC*)	SPOC: Otto (KOMBIT)	SPOC: Christoffer (NC*)	SPOC: Rune (NC*)	SPOC: Troels (KOMBIT)	SPOC: Aske (KOMBIT)	SPOC: Natasja (NC*)	SPOC: Jane (KOMBIT)

# Hvornår tager kommunerne træningsmiljøerne i brug? 1/2



# Hvornår tager kommunerne træningsmiljøerne i brug? 2/2

Kommunegruppe	Tilgår træningsmiljøet
Pilotkommuner	6.10
1+2	18.10
3+4+5	1.11
6+7+8	15.11
9+10	1.12

Pilotkommunerne tager produktionsmiljøet i brug d. 8.11.

- udvalgte borgere samt evt. nye borgere efter ønske.

# Hvornår tager kommunerne KP i brug for alvor ?

- Plan aftalt mellem KOMBIT, UDK og KMD.
- Plan ikke endeligt meldt ud til kommunerne
- Flere scenarier (1-5):
  - Scenarie 1-4 er Plan-A
  - Scenarie 5 er Plan-B
- Detaljeret plan - mange kontrolpunkter GO/NOGO
- Svaret er: 31/1 - 8/2

Og ja det skal meldes bredt ud; men Nemesis 'kigger med' 😊



Januar 2022			Februar 2022			Marts 2022		
L 1	Nytårsdag		T 1		T 1			
S 2			O 2		O 2			
M 3	UDKPE Go-live	1	T 3		T 3			
T 4			F 4		F 4			
O 5			L 5		L 5			
T 6			S 6		S 6			
F 7			M 7		M 7	6		10
L 8			T 8		T 8			
S 9			O 9		O 9			
M 10		2	T 10		T 10			
T 11			F 11		F 11			
O 12			L 12		L 12			
T 13			S 13		S 13			
F 14			M 14		M 14	7		11
L 15	MAIO		T 15		T 15			
S 16			O 16		O 16			
M 17		3	T 17	<b>Scenarie 5:</b>	T 17			
T 18			F 18	UDKPE kørsler (fallback)	F 18			
O 19			L 19		L 19			
T 20	<b>Scenarie 1</b>	<b>Scenarie 2-4</b>	S 20	KMD Kørsler (fallback)	S 20			
F 21	UDKPE kørsler		M 21		M 21	8		12
L 22		UDKPE kørsler (Forsinket)	T 22	KMD Udtræk (fallback)	T 22			
S 23	KMD Kørsler		O 23		O 23			
M 24			T 24	Konvertering (fallback)	T 24			
T 25	KMD Udtræk	KMD-Kørsler	F 25		F 25			
O 26		KMD-Udtræk	L 26	Buffer/Verifikation (fallback)	L 26			
T 27	Konvertering	Konvertering	S 27		S 27			
F 28			M 28	Ibrugtagelse (fallback)	M 28	9		13
L 29	Buffer/Verifikation	Buffer/Verifikation						
S 30								
M 31	Ibrugtagelse	Ibrugtagelse						5



# Uddannelse og materialer

## Uddannelsesmaterialer på dokumentbiblioteket

- Brugervejledningen
- Navigationssedler
- Onlinevideoer

## I uge 38-41 gennemføres uddannelsen

- Superbrugere undervises fysisk
- Medarbejdere med økonomiopgaver undervises via Teams

Systemadministratorer inviteres til undervisning af 2 gange i løbet af slut oktober til start december.

## 2 Introduktion til sagsbehandling i systemet

I KP Basis starter det meste sagsbehandling fra underfanen "Handlinger" i borgerens borgerfane. Dette kan du se i følgende skærbillede, hvor un markeret.

The screenshot shows the 'Kommunes Pensionsystem' interface. At the top, there is a navigation bar with tabs for 'OPGAVEINDSÆTTE', 'SYSTEMADMINISTRATION', and 'RAPPORT'. The main content area is divided into several sections:

- Personoplysninger:** A table with fields for Name, CPR number, Address, Telephone number, etc. The 'Opret' button is highlighted with a red box.
- Pensionstyper:** A table with fields for Pension type, Pension status, etc.
- Handlinger:** A table with columns for 'Trin' and 'Handling'. The first row contains the instruction: '1. Klik på Fanen "Masseindberetning", og vælg "Masseindberetning af træk".' Below this, it says 'Du kan nu se vinduet "Masseindberetning" og kan angive en...'. The 'Opret' button is also highlighted with a red box.
- Navigation:** A sidebar with buttons for 'MASSEINDBERETNING', 'Trækindberetning', and 'Vælg træktriv'.

# KLIK-opgaver

- Svære og med korte deadlines

## Aktuelle tiltag:

- Webinarer til svære KLIK-opgaver
- Tilbud om ”Besøg” på kommunegruppemøder
- KLIK-opgaver sendes ud, så snart de er klar
- Genbrug fra KY understøtter genkendelighed, men vi tilpasser dem fortsat med fokus på formidling

# ISSUES SOM ER HÅNDTERET

# Issues - der er håndteret

## OY-modul

- Tilkøbsmodul til KMD SPK.
- Ikke understøttet af KP.
- Simple regnearks model som erstatning

## Ledelsesinformations data til KMD Insight

- Data fra KP til LIS (SF1630) ikke med i KP basis.
- Problem for KMD Insight kommuner.
- Udtræk til KMD Insight udvikles.
- Model for betaling skal besluttes (emne for kommunal styregruppe).

## Doc2Archive - gamle dokumenter

- Historiske D2A dokumenter (pensionsmeddelelser) fra 2006-2009 ca. 4.2 mill.
- Hentes med over i KP



# Issues - der er håndteret (fortsat)

## ERP test end-2-end

- Test aktiviteter KP til ØIR til ERP-løsninger.

## ERP bekymring mht. 'clean-cut' i februar 2022

- Ikke muligt med bølger
- Sammenfald med årsafslutnings aktiviteter
- Notat fra KOMBIT til ERP til kommuner.

## Stor ændring til UDK pensionssystem i januar

- Tværgående transitionsplanlægning pågår
- Enighed om plan-B hvis UDK månedskørsel er forsinket.



# OPSIGELSE AF KMD SYSTEMER

# Opsigelse af KMD systemer

## KMD SPK

- Er af KOMBIT opsagt 30. august 2021 på vegne af alle 98 kommuner med virkning fra 28. februar 2022.
- Med opsigelsen følger også en opsigelse af KMD SPK's anvendelse af forudsætningssystemerne KMD P-data, KMD Indkomst og KMD KSP/LOS.
- Projektet bestiller sletning af udtrukne data fra KMD SPK

## KMD SAG

- Projektet 'sletter' de udtrukne data fra KMD SAG - afventer arkivering
- Reducerer udgiften til KMD Sag med 5%
- Det er kommunernes egen opgave at opsig KMD Sag
- Projekt "Ud af KMD Sag"

## Doc2Archive

- Projektet har opsagt materiale numre tilhørende KMD SPK.
- D2A data kan slettes efter arkivering er gennemført af kommunerne.
- Der lukkes for kommunernes adgang til relevante pensionsrapporter i KMD Doc2archive (= kan ikke hentes via brugergrænseflade)



# Opsigelse af KMD systemer (fortsat)

## KMD KMF

- Opsigelse af KMD SPK dækker også KMF
- Projektet bestiller sletning af KMF data efter disse er overført til KP

## KMD Udbetaling

- I forbindelse med opsigelse af KMD SPK er KMD Udbetaling ikke blevet opsagt, da kommunerne kan have behov for at se historiske udbetalinger. Det er desuden individuelt, hvor lang tid kommunerne ønsker at gemme de historiske udbetalinger.
- Kommunerne skal genbesøge kommunens slettepolitik ift. KMD SPK og dermed reducere betalingen for de historiske udbetalinger.

## Arkivering

- Instruks fra kommunerne om KMD oprydning/sletning af de bevaringsværdige dokumenter efter gennemførelse af arkivering af sagerne i KMD Sag og afslutning med arkiveringsmyndighederne
- Instruks fra kommunerne om opsigelse af KMD Doc2archive vedr. KMD SPK efter gennemførelse af arkivering af sagerne i KMD Sag og afslutning med arkiveringsmyndighederne





# SPØRGSMÅL

**KOMBIT**  
Kommunernes it-fællesskab

**LYST TIL AT VIDE MERE OM  
SOCIAL PENSION OG KP BASIS?**

**KOMB!T**

Kommunernes it-fællesskab

## Sådan finder du information om Social Pension

*Få overblik over  
hvordan KOMBIT  
kommunikerer om  
Social Pension*



Social Pension holder kommunerne informeret via en række kanaler:

- Hjemmeside
- FAQ
- Dokumentarkiv
- Nyhedsmails
- KLIK
- Projektets postkasse

### KOMBITs hjemmeside

På [www.kombit.dk/socialpension](http://www.kombit.dk/socialpension) findes overordnede informationer om Social Pension. Det gælder både KMD SPK, som er den midlertidige erstatning for KMD Social Pension, og Social Pension Kommune, som er den løsning, der på sigt skal erstatte den midlertidige.

Alle kan abonnere på projektnyheder [her](#).

### FAQ

FAQ'en indeholder en lang række spørgsmål og svar om forskellige dele af projektet og bliver løbende opdateret. Gå til FAQ'en [her](#).

### Dokumentarkiv

Her findes materiale om implementering samt mere generelle dokumenter relateret til Social Pension. Se mere i dokumentarkivet [her](#).

### Nyhedsbreve

Kontaktpersoner, borgerservicechefer, arbejds- og økonomiarbejdsgruppe samt styregruppe holdes informeret via nyhedsbreve, som giver status på projektet, aktuelle emner med mere.

Øvrige interesserede kan finde nyhedsbrevene [her](#).

### KLIK

Ved implementeringsopgaver bliver kommunerne i det elektroniske opgave- og opfølgingsværktøj KLIK præsenteret for en række opgaver, der skal løses i implementeringen af dataområder. Der er anført en deadline pr. opgave, og kommunens implementeringsansvarlige skal markere opgaverne som fuldført i takt med, at de gennemføres. Bemærk, at KLIK er et lukket system, som kræver brugernavn og password.

Læs mere om KLIK [her](#).

### Projektets postkasse

Alle er velkomne til at kontakte Social Pension-projektet på email: [socialpension@kombit.dk](mailto:socialpension@kombit.dk). Vi bestræber os på at besvare henvendelser til projektet hurtigt.



### Kontakt

**Jane Thompson**  
Chefkonsulent / Projektleder  
[jat@kombit.dk](mailto:jat@kombit.dk)  
3268 0419



Find mere  
information på  
KOMBITs  
hjemmeside

[www.kombit.dk/socialpension](http://www.kombit.dk/socialpension)

**KOMBIT**

**Har du spørgsmål eller andet,  
så kontakt os ved at skrive til**

**[socialpension@kombit.dk](mailto:socialpension@kombit.dk)**

# AKTUELLE OG KOMMENDE KLIK-OPGAVER

# Der er stadig brug for jeres systemoverblik

## Tidligere KLIK-opgave er stadig aktuel...

Overblik over kommunernes IT systemer, som er relevante ift. anvendelsen af integrationer i den fælleskommunale (KLIK-opgaven), vil være brugbart på en lang række områder:

- Prioritering af markedsføring af den fælleskommunale infrastruktur mod leverandørerne
- Matchmaking af pilotkommuner og leverandører i Infrastrukturens onboardingsprogram
- Indblik i kommunens it-portefølje og kontraktuelle forhold kvalificerer rådgivning til kommunerne om problemstillinger vedr. enkelte systemer og leverandører

[Klik her](#) for at tilgå Excel-ark, til dokumentation af systemoverblik.

Send arket til:  
[onboarding@kombit.dk](mailto:onboarding@kombit.dk)

**KOMBIT**

Kommunernes it-fællesskab

# Nye **KLIK-opgaver** i monopolbrudsprogrammet i **KLIK** Udpeg infrastrukturejer og -ansvarlig

Skub under kommunens organisering relateret til den fælleskommunale infrastruktur i Q4-2021. KLIK-opgaver med start primo oktober og slutdato primo november:

- Udpeg og navngiv infrastrukturejer
- Udpeg og navngiv infrastrukturansvarlig

Grib anledningen til også at afklare og sikre, at vilkårene for at løfte ansvar og løse opgaver er tilvejebragt. KOMBIT søger at skabe et momentum for dette

KOMBIT understøtter med webinar, hvor der bliver mulighed for at debattere og udveksle erfaringer om organisering og udpegelser af infrastrukturejer og infrastrukturansvarlig



# Servicevindue på **KLIK** Fra 15/10 kl. 17:00 til 19/10 kl. 8:00


KLIK vil være lukket/utilgængeligt fra

Fra fredag den 15/10 kl. 17:00 til tirsdag den 19/10 kl. 08:00,  
så leverandøren af KLIK, kan rette fejl på KLIK

Kommunerne får besked når rettelsen er gennemført og spørgsmål kan i lukkevinduet rettes til projektet, der har stillet KLIK-opgaven

Vær særligt opmærksom på at:

- få overblik over lukkevinduets eventuelle betydning for din kommunes færdiggørelse af aktive KLIK-opgaver
- KLIK-opgavernes deadline gælder uagtet lukkevinduet



Lukkevinduet er koordineret med de projekter, der har aktuelle opgaver i KLIK

## Projekter med aktive KLIK-opgaver:

- KP: [socialpension@kombit.dk](mailto:socialpension@kombit.dk)
- KY: [ky@kombit.dk](mailto:ky@kombit.dk)
- EESSI: [eessi@kombit.dk](mailto:eessi@kombit.dk)
- FBS : [bibsys@kombit.dk](mailto:bibsys@kombit.dk)
- Borgerblikket: [borgerblikket@kombit.dk](mailto:borgerblikket@kombit.dk)
- SAPA: [sapa@kombit.dk](mailto:sapa@kombit.dk)
- UDK Boligstøtte: [oier@kombit.dk](mailto:oier@kombit.dk)



# KOMBIT-PROGRAMLEDER NYT SEPTEMBER 2021

## KOMBIT-programleder NYT

### Spørgsmål til opsigelsen af KMD Sag (1/2)

#### Hvem opsiger KMD Sag?

- Kommunen har ansvaret for at opsiges KMD Sag. KOMBIT og KMD har udarbejdet drejebog og FAQ for kommunens arbejde med KMD Sag Exit: [link](#)

#### Hvornår stopper synkroniseringen mellem KMD Sag og Fælleskommunalt Sag- og dokumentindeks? Og er det muligt med kommunespecifik forlængelse?

- Når kommunen opsiger kontrakten på KMD Sag stopper synkroniseringen begge veje
- Kommunen kan selv styre datastrømmen fra FK Sags- og Dokumentindeks til KMD Sag og kan bestille propper i denne data strøm ved køb af ydelse: [link](#)
- Kommunen kan kontakte KMD og få sat en prop i datastrømmen fra KMD Sag til FK Sag- og Dokumentindekset

Kommunen styrer selv opsigelsen af KMD Sag, så kommunen bestemmer selv hvornår I vil gevinstrealisere denne del af monopolbruddet, og dermed også hvor længe synkroniseringen kører.

# KOMBIT-programleder NYT

## Spørgsmål til opsigelsen af KMD Sag (2/2)

Hvad betyder opsigelsen af KMD Sag for økonomien?


- Når kommunen har opsagt KMD Sag, bortfalder licensomkostningen (sidste 25%)
- Når alle kommuner har opsagt KMD Sag får kommunen en procentvis reduktion i betalingen på de kritiske forudsætningssystemer. (Dog ikke de forudsætningssystemer der er forbrugsafregnet)

[Klik her](#) for information om projektet U:KFS, der bla har ansvaret for på kommunernes vegne at opsigte aftaler på KMD's kritiske forudsætningssystemer

[Klik her](#) for information om de økonomiske gevinster ved udfasning af KMD sag ift. de kritiske forudsætningssystemer.

**Sådan hænger økonomien sammen med KMD Sag exit**

Sådan nedbringer kommunen omkostningerne forbundet med KMD Sag



SAPA er en del af udbudsplanen for **monopolområdet**, og er sat i verdenen for at erstatte KMD Sag.

KMD Sag adskiller sig fra de øvrige monopolløsninger, idet løsningen indeholder sager fra andre IT-systemer. Det betyder, at kommunerne først kan slukke for KMD Sag, når de øvrige monopolbrudssystemer er udfaset, og alle sager er fjernet fra systemet. Den gevinst som kommunerne kan hente hjem på SAPA, kan derfor opgøres både i licensomkostninger og omkostninger forbundet med de aktive sager, som ligger i KMD Sag.

[Læs også hvordan du som kommune i praksis kommer ud af KMD Sag her](#)


**Omkostninger for aktive sager**

Kommunerne betaler 29 øre om måneden for hver aktive sag, der ligger i KMD Sag. Sagerne handler om borgernes interaktion med kommunen og kommer fra forskellige fagsystemer eller er sager, som er oprettet manuelt i KMD Sag. En del af disse sager kommer fra monopolsystemer, og de bliver flyttet, efterhånden som monopolsystemerne bliver erstattet de nye fagsystemer.

[Læs om monopolbruddet her](#)

**Kontakt**

**Josef Longfors Hansen**  
Seniorkonsulent /  
Forretningsudvikler



Skriv til SAPA projektet:  
[sapa@kombit.dk](mailto:sapa@kombit.dk)

> Vejledninger og andet der hjælper dig i gang med haste gevinsterne på SAPA  
> KOMBIT og KMD har lavet en drejebog til, hvordan kommunerne kommer ud af KMD Sag

**[KLIK HER](#)** for mere info om økonomien relateret til udfasning og opsigelse af KMD Sag

Kommunen opnår en besparelse i KMD Sag i takt med, at KMD's monopolløsninger bliver erstattet med et konkurrenceudsat system fra enten ATP eller KOMBIT.

**KOMBIT**

Kommunernes it-fællesskab

# KOMBIT-Programleder NYT

## Opfølgning Data- og Infrastrukturdagen

Tak til kommuner og leverandører der deltog i data- og infrastrukturdagen

Vi håber, at I havde en god og udbytterig dag og ser frem til at få jeres feedback



# KOMBIT-programleder NYT

## KDI søger nyt styregruppemedlem

[Klik her](#) for nyhed og læs om arbejdet i KDI styregruppe

Motiveret ansøgning sendes til [kdi@kombit.dk](mailto:kdi@kombit.dk) og der er ansøgningsfrist den 25. oktober 2021



# KOMBIT-programleder NYT

## Næste generation Digital Post

KOMBIT holder månedlige møder med kommunerne, Digitaliseringsstyrelsen og KL

For status og update på NgDP så grib fat i kommunens NgDP-kontaktperson

Næste webinar afholdes i dag kl. 14:00-15:00

# Besøg KOMBIT i hal A

## Digitaliseringsmessen den 30. september 2021

Programmet hos KOMBIT

10:45 Kunstig intelligens og forbedret beskæftigelsesindsats v. Tom Bøgeskov/KOMBIT

11:15 KOMBIT efter monopolbruddet v. Thomas Christiansen/KOMBIT

11:45 Forretningsmæssige gevinster ved den fælleskommunale infrastruktur v. Sisse Bang & Helle Bovbjerg/KOMBIT

13:15 Nyt syn på it-forandringsledelse v. Louise Fisher Haarder/ITU

13:45 KSD - en transformativ forandring v Mie Holmsgaard Rasmussen/KOMBIT

14:15 Automatiseret sagsbehandling og rollen som leder og sagsbehandler v. Ulrik Røhl/Aalborg Universitet

# Back-loggen

Back-log for KOMBIT-programleder	Kilde og status
Indblik i FK Fordelingskomponent og FK Beskedfordeler med henblik på "salg" til kommunens fagområder	Efterspurgt på programledermøde september og endnu ikke planlagt (muligvis selvstændigt webinar)
Postkomponenten og samspil med Fordelingskomponenten - i det hele taget kommunernes mulighed for at distribuere post automatisk med NgDP	Efterspurgt på programledermøde juni og endnu ikke planlagt
KY, KP, KLE opmærkning og FK Organisation	Efterspurgt på programledermøde august og planlagt til programledermøde oktober 2021
Implementering af NSIS på konteksthandleren og i KOMBITs løsninger	Efterspurgt på programledermøde august og som behandles på programledermøde oktober 2021
KL's budgetvejledning med særlig fokus på budget relateret til KOMBIT	Programledermøde april
Drift og forvaltning af den fælleskommunale infrastruktur	Efterspurgt på programledermøde august og endnu ikke planlagt
Opsigelsen af KMD Sag og kritiske forudsætningssystemer med særlig fokus på økonomi, kommunernes opgaver og KOMBITs understøttelse	Efterspurgt på programledermøde september og endnu ikke planlagt



**EVENTUELT**

**ANDET I HAR BEHOV FOR AT VI  
KOMMER OMKRING?**

Mette Vinther Poulsen giver stafetten videre ...  
Programledermøderne fortsætter som planlagt

TAK FOR NU!

Tak for jeres tillid og tålmodighed  
Tag god imod de næste, der løber med stafetten ...

Tak for i dag og denne gang 😊  
Det var en fornøjelse...

Rekvirer link til optagelse af  
programledermøde  
september 2021 på:  
[implementering@kombit.dk](mailto:implementering@kombit.dk)

Ny kontaktmail: [programleder@kombit.dk](mailto:programleder@kombit.dk)

Nye mødeindkaldelser følger til møder planlagt i 2021

# EVALUERING

Hvor enig/uenig er du i følgende udsagn?

- Dagens oplæg var relevante for mig
- Der var god vekslen mellem oplæg, dialog og involvering
- Programledermødet understøtter mig i at løse opgaver relateret til KOMBIT
- Dagens programledermøde har skabt værdi for mig



<https://www.menti.com/2uvzz7xhp9>

## SÅDAN GØR DU

- Klik på linket i chatten
- Et nyt vindue åbnes
- Svar og tryk på send
- Gå tilbage til Teams

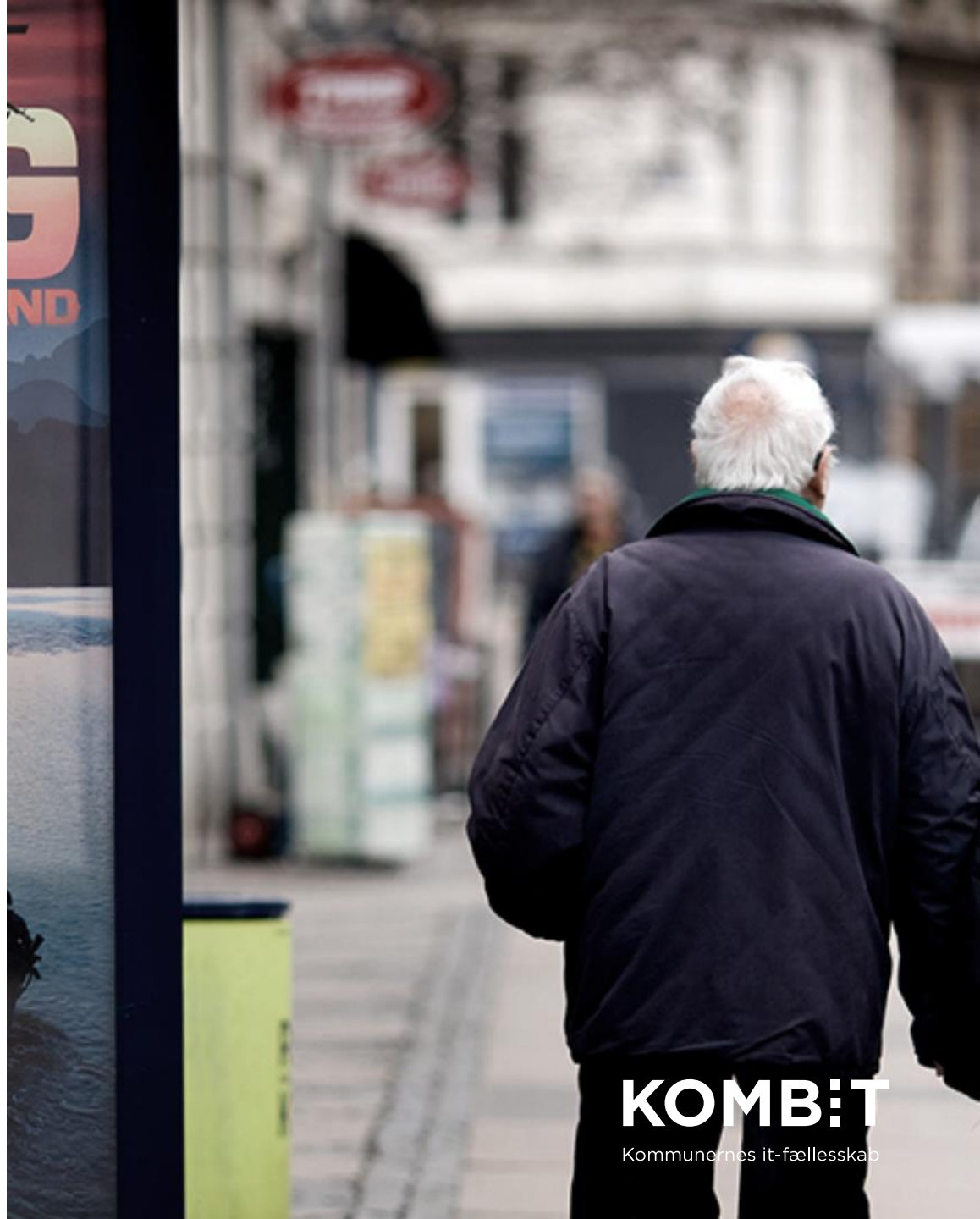
# **BAGGRUND SLIDES OM KP**

**(FRA PROGRAMLEDERMØDE MARTS 2021)**

# Hvad betyder det overordnet for brugerne, at de tager KP Basis i brug?

Kommunernes nye pensionssystem KP Basis vil:

- se anderledes ud end det nuværende pensionssystem KMD SPK
- være baseret på enkeltsagsprincippet i stedet for det nuværende samlesagsprincip
- betyde ændringer i kommunernes arbejdsgange
- i udgangspunktet give kommunerne adgang til de samme data, som de har i KMD SPK, så kommunerne kan løse deres arbejdsopgaver som i dag



# Hvordan bliver systemet testet og afprøvet før ibrugtagningen?

## Hvad er forskellen på test og afprøvning?

- I udviklingsfasen er der tale om test af systemet, mens der efterfølgende er tale om afprøvning.

## Hvem tester KP Basis?

- Kommunale brugere og leverandøren Netcompanys teknikere har løbende testet KP Basis i forbindelse med udviklingen af ny funktionalitet.

## Hvem afprøver KP Basis?

- Det gør pilotkommunerne ved at arbejde i KP Basis med et begrænset antal sager fra november 2021-januar 2022.
- Det gør alle kommuner ved at anvende træningsmiljøet i perioden oktober 2021-januar 2022.



# Hvornår begynder kommunale brugere at afprøve og arbejde i KP Basis?

## Trin 0

Trin 0 er en periode fra oktober 2021 til januar 2022, hvor alle kommuner på forskellig vis hjælper med afprøvning af KP Basis, før alle kommuner tager systemet helt i brug.

## Trin 1

Trin 1 er en kortere periode på nogle uger i februar 2022, hvor alle kommuner tager KP Basis i brug og udfaser KMD SPK.





# Hvordan og hvornår bidrager kommunerne til, at KP Basis bliver klar til ibrugtagning?

## Pilotkommunernes afprøvning af KP Basis i trin 0:

- egentlig sagsbehandling på enkelte sager med historiske data fra KMD SPK samt nye pensionssager, som derfor ikke tidligere har været oprettet i KMD SPK
- tilbagemeldinger til leverandøren Netcompany, hvis pilotkommunerne finder fejl eller uhensigtsmæssigheder

## Alle kommuners afprøvning af KP Basis træningsmiljø i trin 0:

- træne sagsbehandling i KP Basis træningsmiljø parallelt med den egentlige sagsbehandling i KMD SPK
- tilbagemeldinger til leverandøren Netcompany, hvis kommunerne finder fejl eller uhensigtsmæssigheder



# Hvordan bliver kommunerne støttet i trin 0?

Alle kommuner får en kontaktperson i KOMBIT eller Netcompany, som vil:

- have et tæt samarbejde med kommunen
- informere kommunens projektleder om hvornår og hvordan kommunen kan komme på træningsmiljøet
- komme med idéer og forslag til, hvordan kommunen kan gå i gang med at anvende træningsmiljøet
- være til rådighed, hvis brugerne har spørgsmål til træningsmiljøet og implementeringen af KP Basis
- følge kommunerne tæt, fra kommunerne går i gang med at anvende træningsmiljøet, og til kommunerne er kommet godt igennem hypercare-perioden

